

新疆专业全自动固液一体吹扫捕集装置多少钱

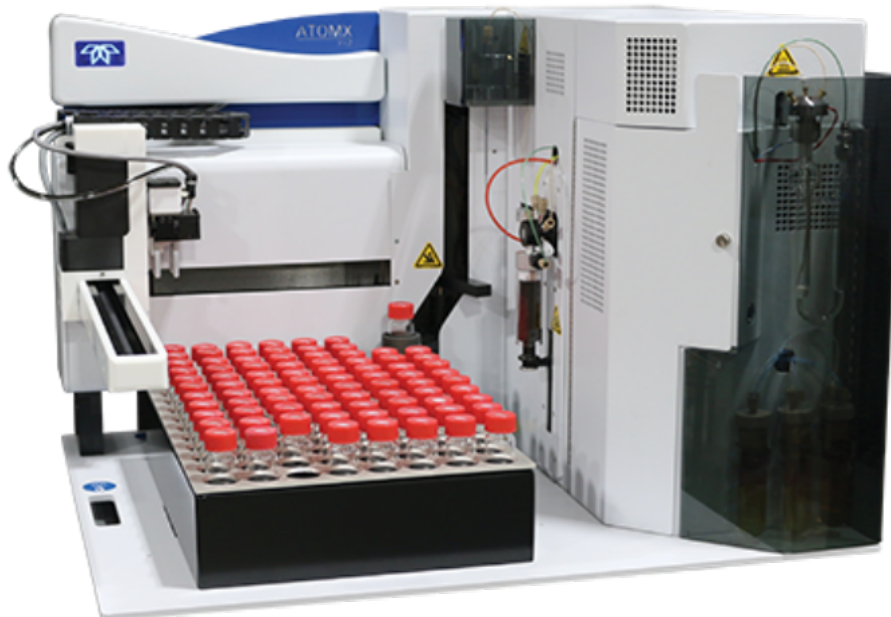
生成日期: 2025-10-30

何为吹扫捕集? 顶空技术广泛应用于各种类型样品中挥发性有机物(VOCs)分析, 相对于其他进样技术, 顶空进样不仅可完成样品准备, 还可以有效避免样品交叉污染问题。其原理是将待测样品置入一密闭的容器中, 通过加热升温使挥发性组分从样品基体中挥发出来, 在气液(或气固)两相中达到平衡, 直接抽取顶部气体进行色谱分析, 从而检验样品中挥发性组分的成分和含量。动态顶空是相对于静态顶空而言的。与静态顶空不同, 动态顶空不是分析平衡状态的顶空样品, 而是用流动的气体将样品中的挥发性成分“吹扫”出来, 再用一个捕集器将吹出来的物质吸附下来, 然后经热解吸将样品送入GC进行分析。因此, 通常称为吹扫-捕集(Purge&Trap)进样技术。上海禹重实业有限公司致力于提供捕集装置, 有需求可以来电咨询! 新疆专业全自动固液一体吹扫捕集装置多少钱

Atomx 参数

操作时间	可根据不同方法设置不同的操作时间
自动进样器	标配80位自动进样器, 使用40mL样品瓶
液体进样	进样体积1-25mL可选
进样精度	< 1% RSD (n=7 @ 5mL 重量法测定)
进样管路	玻璃, PEEK™和Teflon®管路进样, 液体输送用外径1/16"(0.16cm) PEEK™管线
管路清洗	Extractasol 甲醇清洗技术结合OptiRinse高温清洗技术对系统进行清洗
液体样品稀释	水样稀释倍数可设定为1:100, 1:50, 1:25, 1:10, 1:5, 1:2
固体样品瓶加热	样品瓶加热温度可控制在35℃-100℃
固体样品混合	固体样品能在3级可调速度下震荡混合均匀
固体样品萃取	甲醇可直接加入土壤样品瓶中, 混合沉淀后, 提取萃取液并稀释
尺寸与重量	83.1cm x 59.2cm x 67.3cm (W x D x H), 43kg
产地	美国

吹扫捕集法在应用中存在的问题甲醇和水的干扰捕集管含有过量的甲醇和水是吹扫捕集法**常见的问题, 两种物质的过量存在会导致信号变形。水的干扰致使峰形异常, 并使前期吹扫出来的化合物回收率不高, 还会缩短检测器的寿命; 甲醇也会干扰质谱及色谱检测器的信号。因此, 能否降低水蒸气和甲醇对分析检测的影响是选择捕集管需考虑的首要问题。为减少水和甲醇的影响, 首先要保证吸附剂是疏水的且不能保留甲醇(如VOCARB和BTEXTRAP两种捕集管), 此外还可采取增加干吹时间、减少甲醇在样品处理中的用量等措施。干吹效果的好坏决定于捕集管内的填料类型。通常碳质及疏水型吸附剂有利于减少水蒸气对气相色谱分离效率的影响; 对于疏水性稍弱或亲水的填料(如硅胶), 干吹反而引起更多的问题, 如灵敏度下降、色谱分离效率下降以及填料寿命缩短等, 这是因为分析过程的交替为更多的水蒸气进入GC提供了机会。只有正确选择载气流速、水蒸气控制装置、捕集管填料和温度, 才能得到优化的结果。新疆专业全自动固液一体吹扫捕集装置多少钱上海禹重实业有限公司为您提供捕集装置。



固液一体吹扫捕集仪的VOC解决方案固液一体国标吹扫捕集仪集成了自动进样器和吹扫捕集装置，可用于固体或液体中的VOC前处理。全自动吹扫捕集装置主要应用于水和土壤中的挥发性有机物VOC分析，也可用于食品中挥发物的分析等。符合标准有□HJ639-2012水质挥发性有机物的测定吹扫捕集/气相色谱-质谱法□□HJ686-2014水质挥发性有机物的测定吹扫捕集/气相色谱-质谱法□□□HJ605-2011土壤和沉积物挥发性有机物的测定吹扫捕集/气相色谱-质谱法》等。

吹扫捕集法在生物样品分析中的应用Ashley等开发了一种测定人体血液中32种ng/L级挥发性化合物的方法，其检出限为0.005~0.34μg/L□回收率高于74%□Prieto等用吹扫捕集一气相色谱/火焰离子化检测器测定尿液和血液中的苯乙烯，尿液检出限为0.4μg/L□血液检出限为0.6μg/L□Pereiro等用吹扫捕集与色谱联用测定了尿样和生物组织中的甲基汞及无机汞，灵敏度**析时间短，尿样的检出限为5pg/g□生物组织的检出限为0.1□0.5pg/g□Patrick等利用吹扫捕集测定了海洋生物肝脏和肌肉组织中的挥发性化合物捕集装置，就选上海禹重实业有限公司，让您满意，欢迎新老客户来电！



吹扫捕集法吹扫捕集法从理论上讲，是动态顶空技术，是用流动气体将样品中的挥发性成分“吹扫”出来，再用一个捕集器将吹扫出来的有机物吸附，随后经热解吸将样品送入气相色谱仪进行分析。通常，称动态顶空技术为吹扫捕集进样技术。待吹扫的样品可以是固体，也可以是液体样品，吹扫气多采用高纯氮气。捕集器内装

有吸附剂，可根据待分析组分的性质选择合适的吸附剂。外文名: **Purgeandcapturetechnique** 技术范畴: 气相萃取适用范围: 液体、固体捕集装置，就选上海禹重实业有限公司，用户的信赖之选，欢迎新老客户来电！新疆专业全自动固液一体吹扫捕集装置多少钱

上海禹重实业有限公司致力于提供捕集装置，竭诚为您服务。新疆专业全自动固液一体吹扫捕集装置多少钱

吹扫捕集分析法适用于从液体或固体样品中萃取沸点低于200℃、溶解度小于2%的挥发性或半挥发性有机物，具有富集的功能，对痕量组分的分析比较有利。吹扫捕集法对样品的前处理无需使用有机溶剂，对环境不造成二次污染，而且具有取样量少、富集效率高、受基体干扰小及容易实现在线检测等优点。但是吹扫捕集法易形成泡沫，使仪器超载。且所用时间较多，吹扫中有可能引入杂质以及吸附剂性能的选择等。此外伴随有水蒸气的吹出，水对火焰类检测器也具有淬灭作用。新疆专业全自动固液一体吹扫捕集装置多少钱